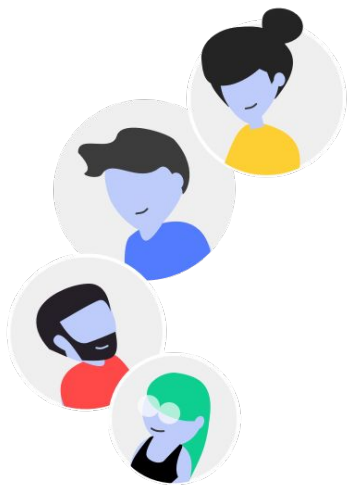




פלטפורמת דיונים מתקדמת: לימודים משמעותיים גם מרחוק

Higher Engagement
Seamless Assessment
Deeper Arguments

תחילת שימוש המערכת
ד"ר ענת עתי-סריג
מנהלת שותפויות אקדמיות Ment.io



וובינר תחילת סמסטר

- הקדמה והכרות
- פיצ'רים חדשים במערכת
- שאלות ותשובות
- Best Practices

איך משתתפים? הנחיות לסטודנטים

- עם כניסתכם לפלטפורמה, תמצאו שאלות לדיון.
- בתוך הדיון, קיראו מה כבר נכתב על ידי אחרים.
- **עדיף להשקיע בתגובות (על פני יצירת תשובה חדשה).**
- ניתן להצביע בעד, נגד, לבקש הבהרה, ועוד.

המטרה:

- דיונים מעניינים ומהנים
- הכרות עם מה הסטודנטים מבינים ויודעים = היכולת שלהם להשמיע את קולם
- הנעת מהלך הלימוד + העצמה
- פיתוח יכולת בניית טיעון
- ציונים



פיצ'רים חדשים

- הצבעה בסקאלה: מופעל
- ממוצע 80 בנרמול: מופעל
- 1:1 מופעל
- תצוגת ציונים: coming soon
- תצוגת תשובות חדשה: coming soon

Participation Assessment

Name	Overall score	Quality score	Collaboration	Answers Viewed	Actions	Discussions	Contrarianism
Sherrì Cunningham <small>sherrì.cunningham@example.com</small>	9	300	15	15	15	5	32
Sherrì Cunningham's Activity							
Wrote	28 Answers	70	10	10	10	4	30
Agreed with	126 comments	10	12	12	12	1	2
Disagreed with	6 clarifications	0	2	2	2	0	0
Asked for	60 times	10	0	0	0	3	23
Upvoted	7 times	12	1	1	1	5	1
Downvoted		84	7	7	7	4	17
Miguel Carpenter <small>Miguel.Carpenter@example.com</small>	7	45	23	23	23	0	12
Shannon Gonzalez <small>Shannon.Gonzalez@longexample.com</small>	4						
Sherrì Cunningham <small>sherrì.cunningham@example.com</small>	10						

Ment Hypothesis

7 Answers + Sort by: Score

Zohar Guy C-Level - 4 months ago **9.7**

Ask them

Disagree 3 1 12

[View all 3 replies](#) | [View Analytics](#)

Eyal Zach Dev - 4 months ago **9.2**

Hide all the scores

Disagree 1 1 10

[View one reply](#) | [View Analytics](#)

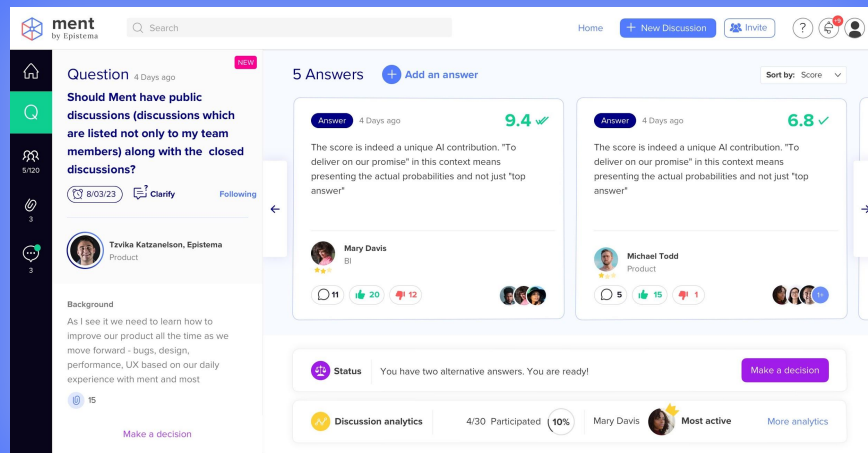
joab.rosenberg C-Level - 4 months ago **9.1**

What can we do to make STUDENTS happier with Ment?

Up till now we focused our attention on Professors who pay us the first initial sum and take us to IT people to allow "land and expand" strategy. But what about the students? They are being measured and assessed so clearly the lower half of them may not be happy. How do we improve their feelings?

איך כדאי להשתמש?

- דיונים א-סינכרוניים, בין השיעורים.
- כדאי לשלב באופן עמוק בתהליך הלימוד:
 - אזכור הדיונים עם תום שיעור
 - התייחסות לנעשה בדיונים בתחילת השיעור
 - שילוב תובנות / איסופן במהלך השיעור.
- החלטות:
 - כמה דיונים בשבוע, ואיזה סוג דיונים?
 - האם להשתתף בעצמי בדיונים?
 - החלטה על הציונים - לשתף, כמה וכיוב.

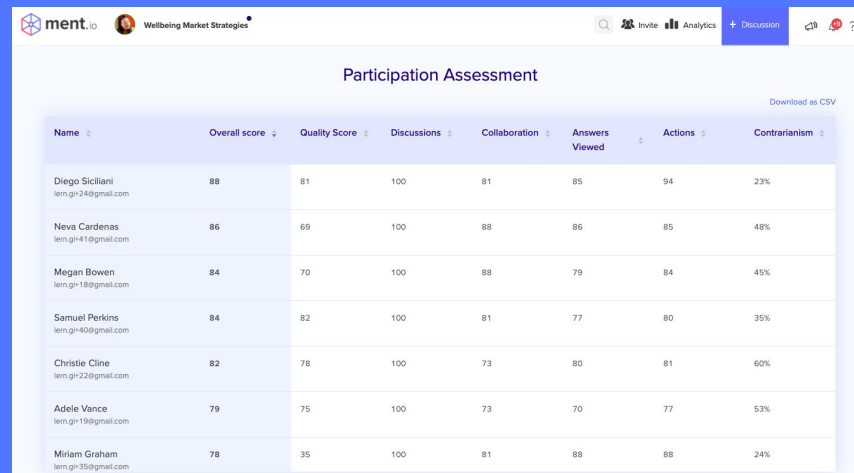


דירוגים והערכות

מה רואים המרצים?

חמישה מרכיבי הערכה:

- ✓ פעילות: כמה פעולות ביצעו בדיונים השונים (כולל תשובות, תגובות, הצבעות וכיו"ב).
 - ✓ אחוז השתתפות בדיונים.
 - ✓ אחוז קריאת מה שכתבו אחרים.
 - ✓ תגובות לאחרים: עם כמה אחרים היו באינטראקציה.
 - ✓ איכות הטיעונים: תגובות אחרים לטיעונים שהעלו.
- כל מרכיב במשקל שווה, של 20% מהציון.
 - כל המרכיבים למעט "השתתפות בדיונים" מנורמלים סביב ממוצע של 80.

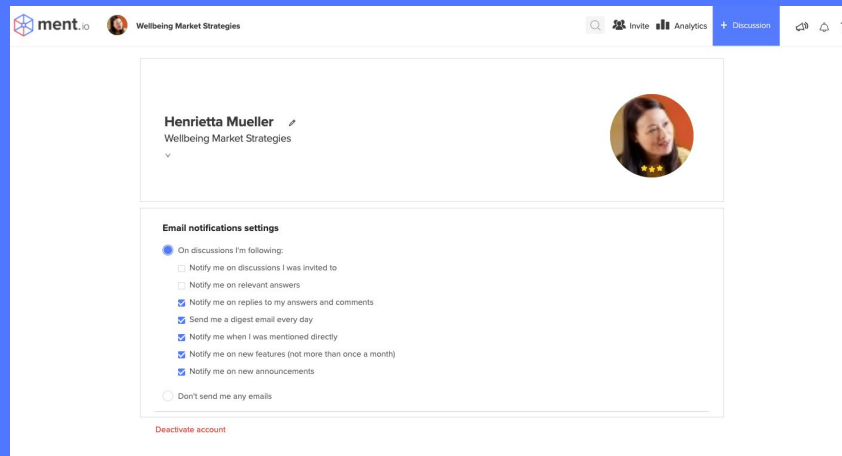


Name	Overall score	Quality Score	Discussions	Collaboration	Answers Viewed	Actions	Contrarianism
Diego Siciliani lem.gi=24@gmail.com	88	81	100	81	85	94	23%
Neve Cardenas lem.gi=41@gmail.com	86	69	100	88	86	85	48%
Megan Bowen lem.gi=18@gmail.com	84	70	100	88	79	84	45%
Samuel Perkins lem.gi=40@gmail.com	84	82	100	81	77	80	35%
Christie Cline lem.gi=22@gmail.com	82	78	100	73	80	81	60%
Adele Vance lem.gi=19@gmail.com	79	75	100	73	70	77	53%
Miriam Graham lem.gi=35@gmail.com	78	35	100	81	88	88	24%

התאמות אישיות

התראות, דיונים, שיפור

- תוכלו להגיע אל **Edit Profile** בלחיצה על ראשי התיבות שלכם / תמונתכם בתפריט העליון. שם ניתן לערוך את הגדרת ההתראות לאימייל.
- תחת התמונה / ראשי התיבות ניתן גם להגיע אל **My Team Settings**. שם ניתן לייצר סגמנטים (תת קבוצות), להגדיר Admins נוספים ועוד.



הנחיות לסטודנטים

הצעות מרצים:

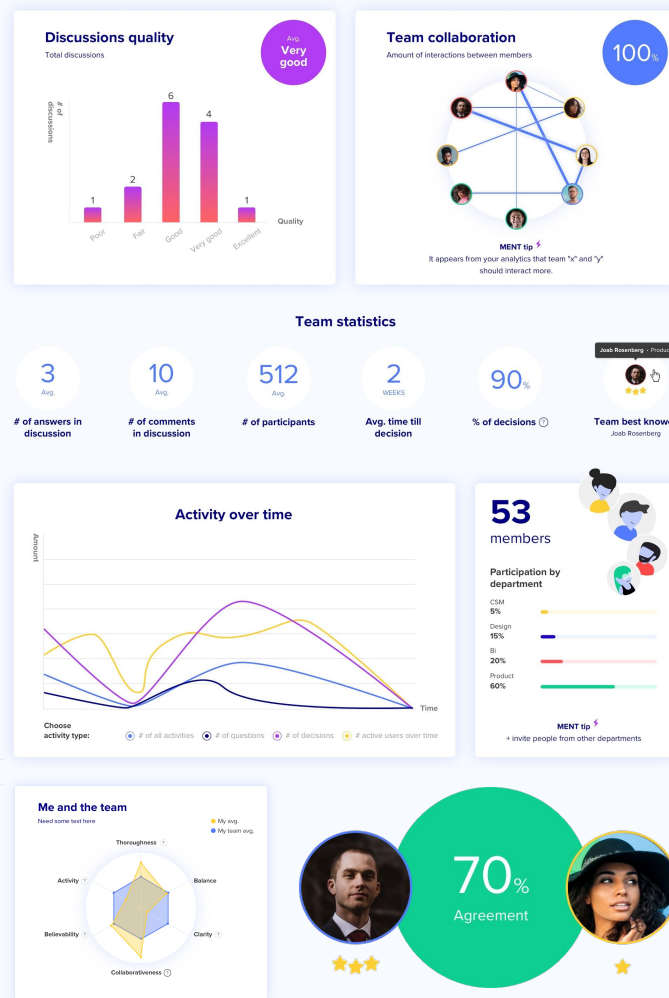
- להגיב בזמן שניתן לכם לדיון. התחילו מוקדם, והישארו מעורבים בדיון.
- היו מוכנים מבחינת חומרים וידע נדרש.
- קיראו מה נכתב על ידי אחרים והגיבו עם טיעונים משלכם כאשר יש לכם מה לחדש.
- כיתבו משפטים קצרים וברורים. הוסיפו דוגמאות וחומרים תומכים היכן שמתאים. חשוב שחבריכם לקבוצה יבינו את הטיעונים שלכם כדי שיוכלו להגיב אליהם.
- קבלו בפתיחות טיעונים שונים משלכם, ונסו לעודד אותם או לאתגר אותם.



נתונים מהדיון

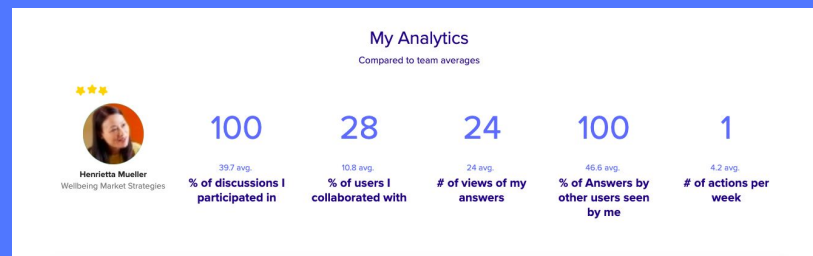
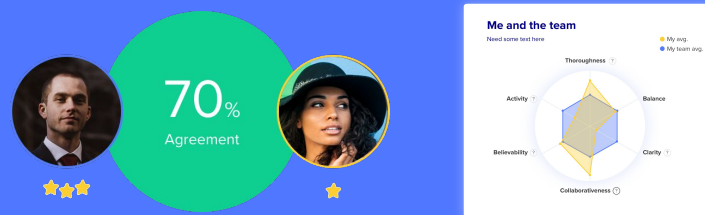
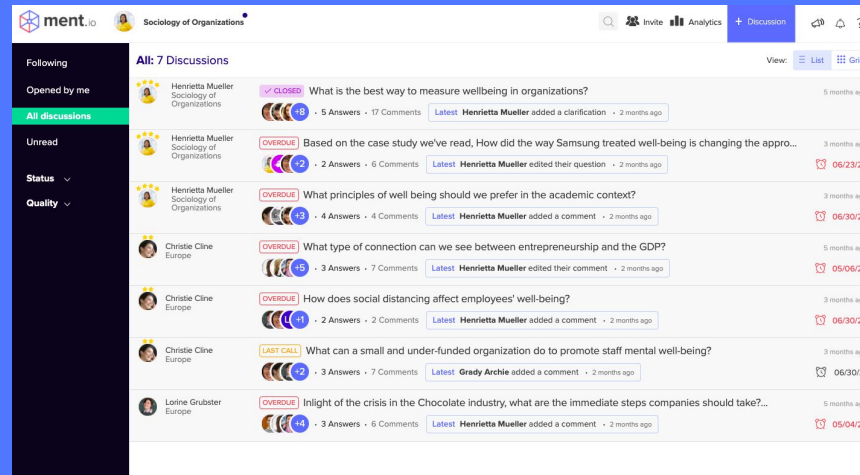
דירוג תשובות והערכות אישיות

- את הדירוג לתשובות ניתן לראות בעמוד הדיונים לצד כל תשובה, והוא מסתמך על שיקלול של ההתייחסויות והטיעונים התומכים והמתנגדים לאותה תשובה. זהו **דירוג לתשובה, לא למי שכתב אותה**, והוא משקף את הידע החדש שנוצר בדיון.
- מרכיבי הציונים האישיים נמצאים בעמוד My Analytics. שם ניתן גם להבין כיצד ניתן לשפר את הציון.
- הציונים עצמם נמצאים ב Assessment Admins only. מתחת לכפתור Analytics.



לסיכום

- לתשובות לשאלות נפוצות (עבורכם או עבור הסטודנטים) גשו ל [resource center](#) מסימן השאלה בצד ימין בתפריט העליון בפלטפורמה (או באתר שלנו).
- לכל סוגית תמיכה טכנית או סוגיה דחופה אחרת: support@ment.io
- מומלץ: לשלב את הדיונים כחלק בלתי נפרד מהלימוד (דרך שיקוף תשובות לסטודנטים, שיתופם בכתיבת השאלות החדשות בתום שיעור ועוד).
- תזכרו להנות!





בברכת דיונים משמעותיים ומחכימים!



www.ment.io | support@ment.io